

SOLIERA CHE CAMBIA

PROGETTI CONCRETI CHE TRASFORMANO LA CITTÀ

PNRR: OPPORTUNITA' PER CAMBIARE SOLIERA

Salvatore Falbo
Responsabile Settore Gestione e Sviluppo del Patrimonio

Costruzione

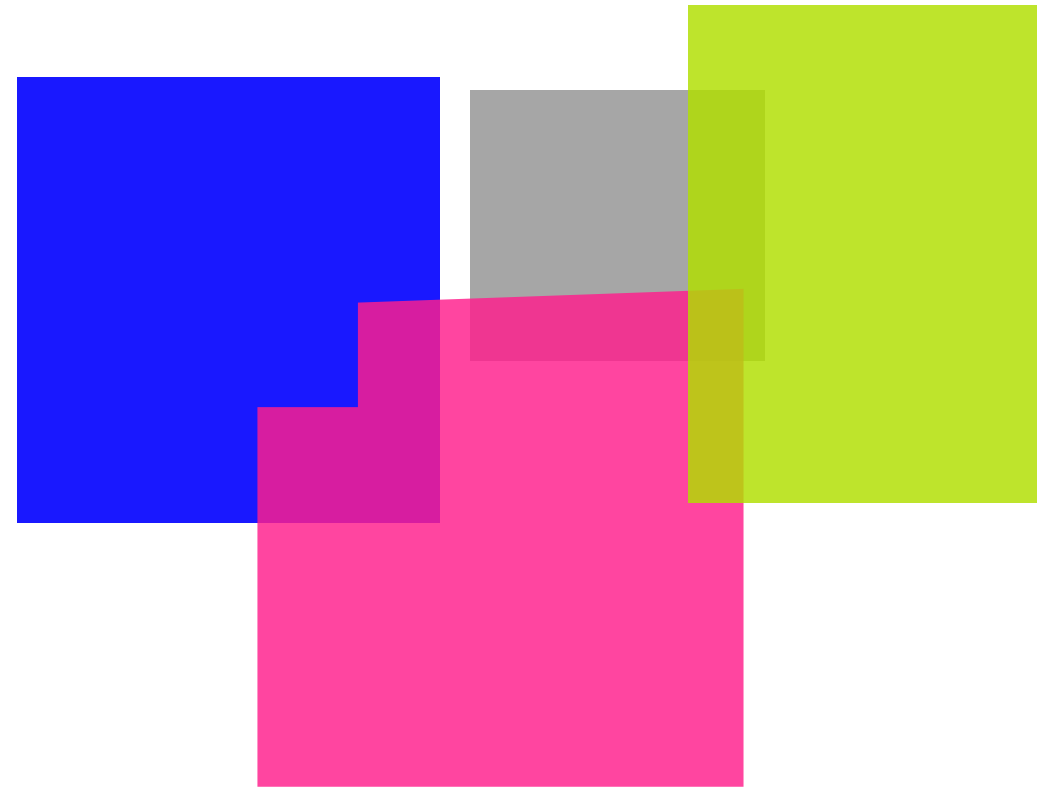
- 1974 - Blocco A
- 1983 - Blocco B
- 1999 - Blocco C
- 2004 - Blocco D

Caratteristiche

Struttura in cemento armato collocata
in un parco di circa

10.000 mq

Ogni sezione comunica direttamente
verso lo spazio esterno.



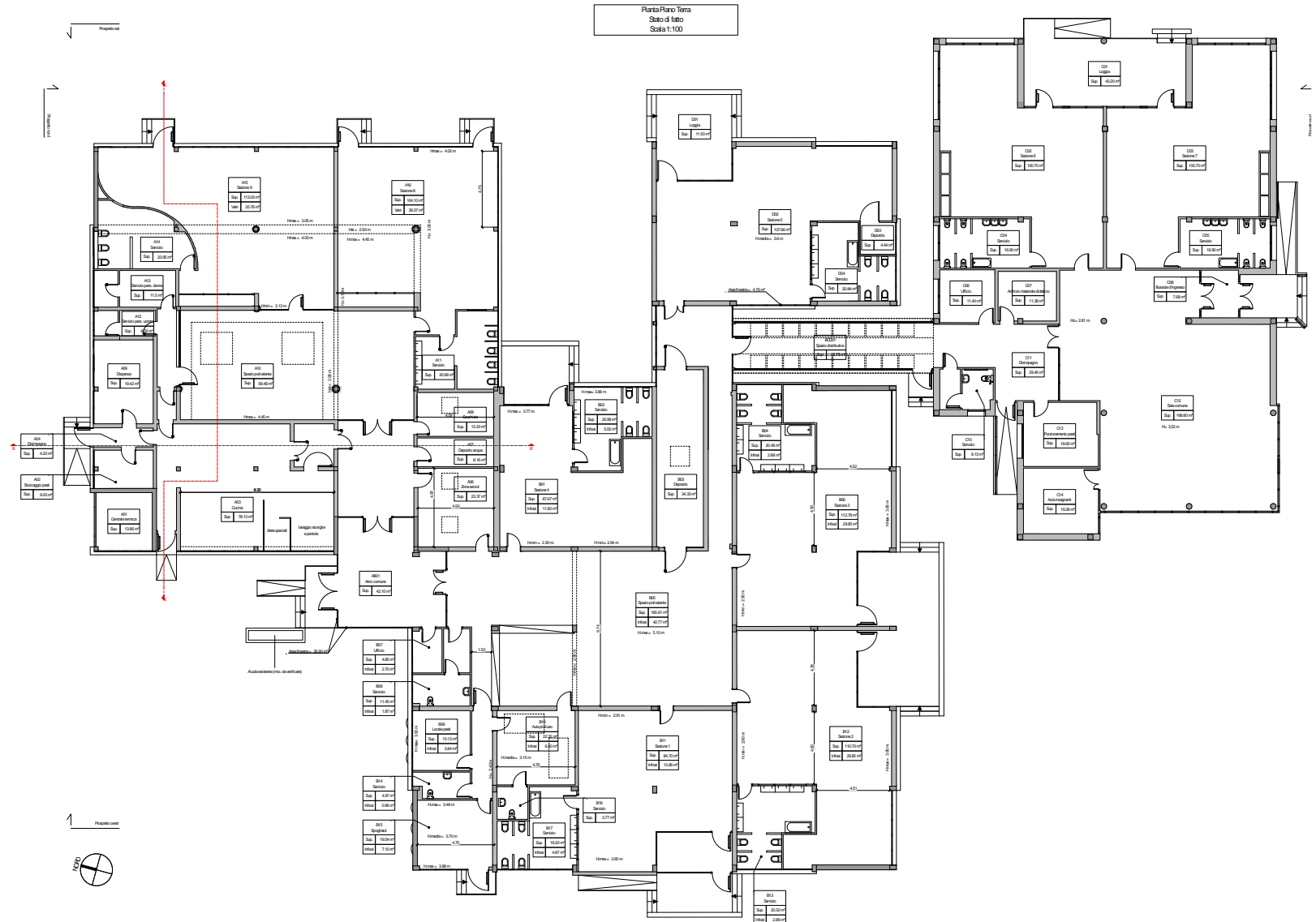
Blocco A
Blocco B

Blocco C
Blocco D

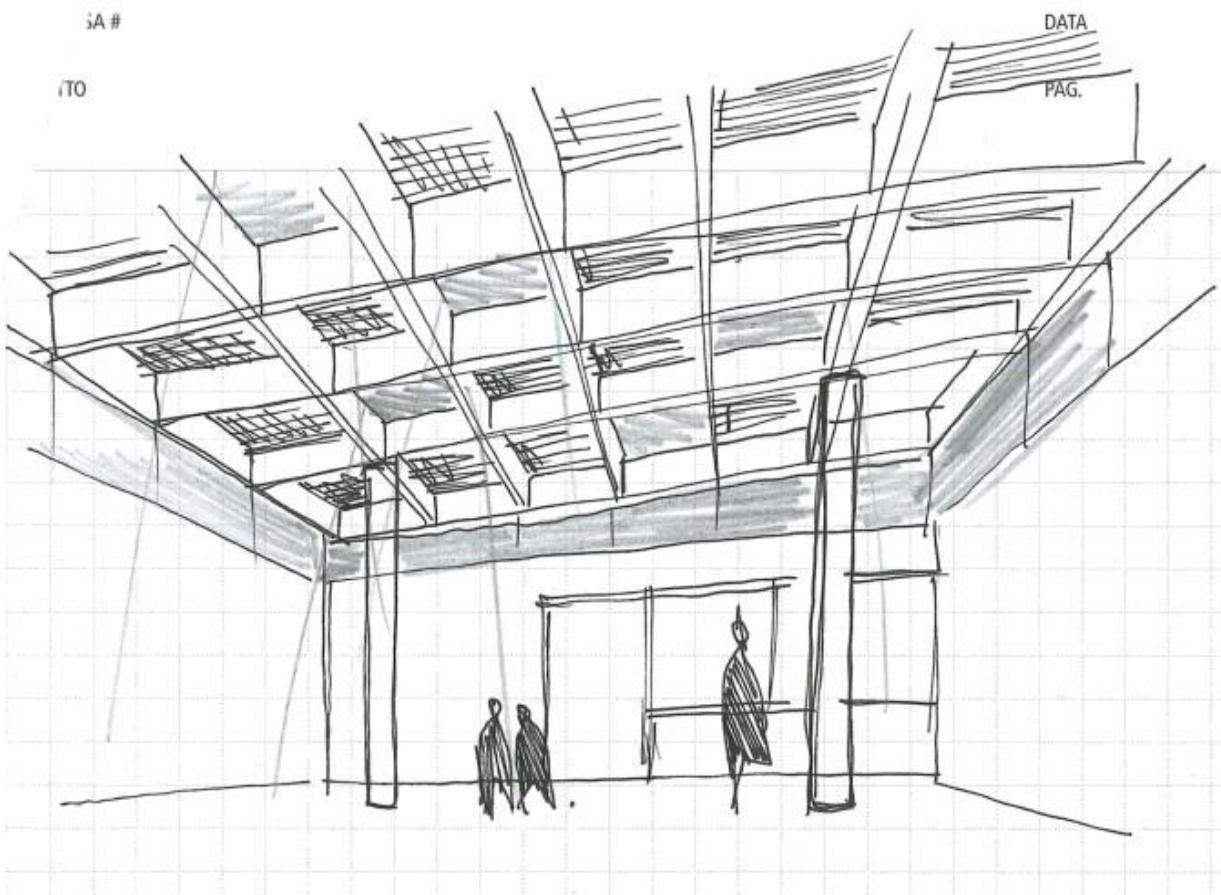
Gli obiettivi del progetto

**Aumento
della sicurezza
antisismica**

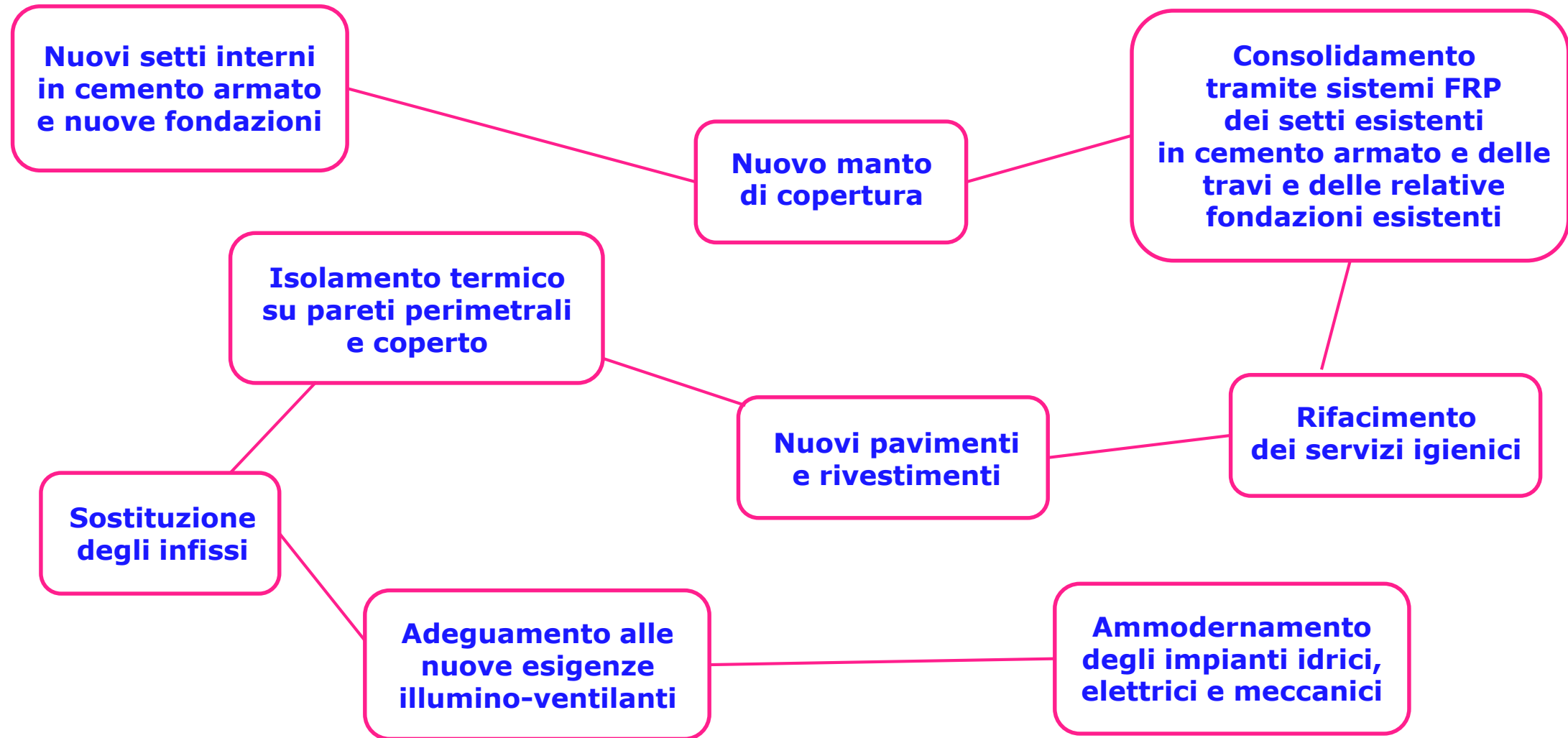
**Efficientamento
energetico**



Gli interventi: nuova copertura in legno lamellare



Gli interventi: consolidamento dei blocchi A e B





Aria e Acqua



impianto di climatizzazione invernale ed estiva con impianto radiante a pavimento, ricambio di aria primaria e deumidificazione



riqualificazione della centrale termica, con un nuovo generatore di calore



riqualificazione della rete idrica sanitaria e rifacimento dei bagni nei blocchi A e B



nuova rete di distribuzione dei fluidi sanitari, acqua fredda sanitaria, acqua calda sanitaria e ricircolo



nuovo impianto di alimentazione del circuito di riscaldamento a servizio dei blocchi C e D.



Elettricità e altri impianti



impianto elettrico con sostituzione dei corpi illuminanti nei blocchi A e B



impianto elettrico e corpi illuminanti nel nuovo corpo biblioteca.



impianto fotovoltaico da 20 kw



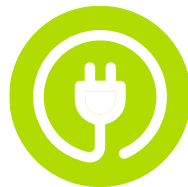
impianto di rilevazione fumi, linea dati



linea dati, impianto telefonico e citofonico



impianto antintrusione



Salto di più di una classe energetica

Interventi più limitati

Blocco C

Realizzazione
di controventi
esterni con funzione
di dissipatori sismici
e struttura portante
per nuovi elementi
frangisole

Blocco D

Parziale sostituzione
degli infissi



Nuovo spazio biblioteca nel corpo che collega i blocchi

A, **B** e **D** al blocco **C**



GRAZIE

SOLIERA

**CHE
CAMBIA**



COMUNE DI SOLIERA
PROVINCIA DI MODENA