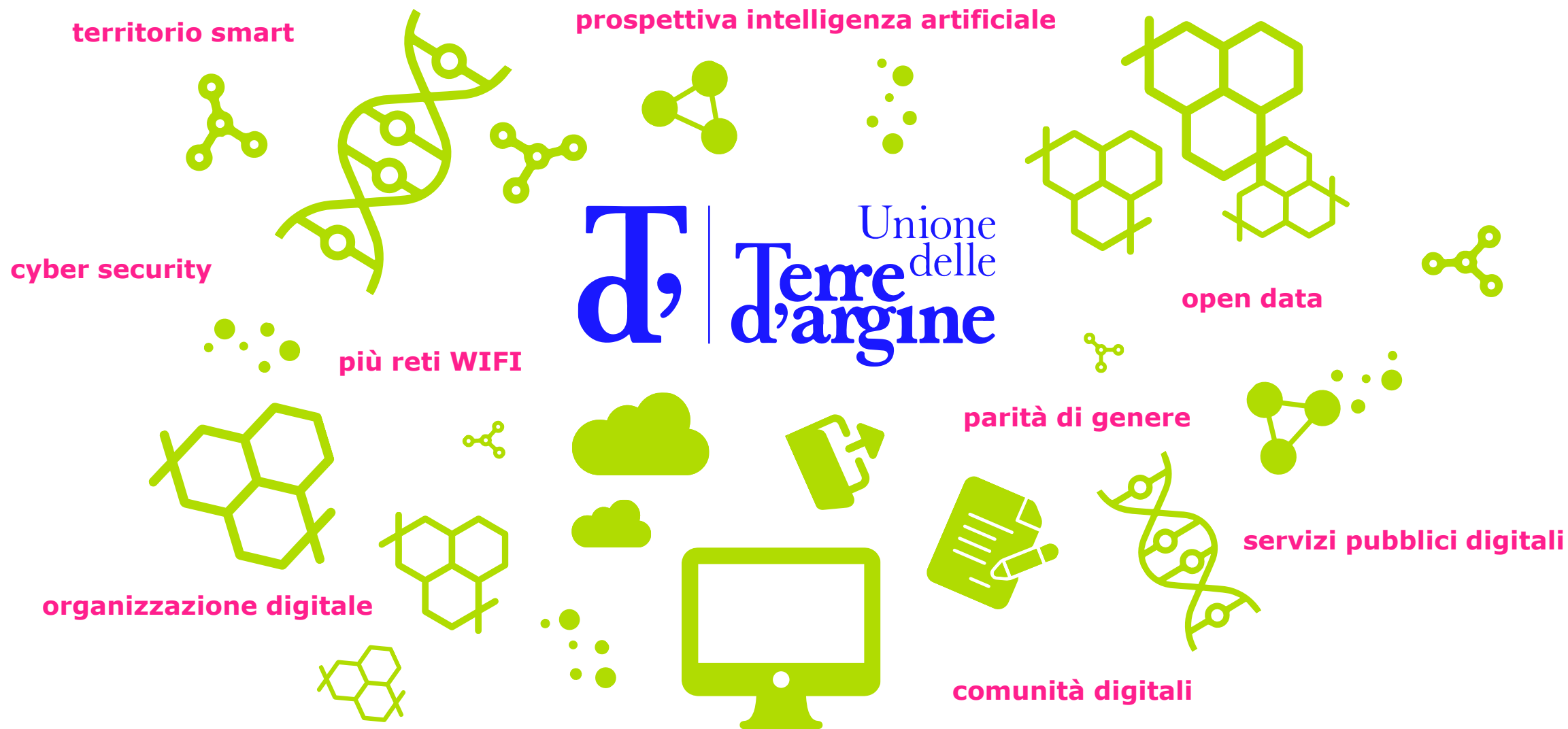


**SOLIERA**  
**CHE**  
**CAMBIA**

**PROGETTI CONCRETI CHE TRASFORMANO LA CITTÁ**

# **PNRR: OPPORTUNITÀ PER CAMBIARE SOLIERA**

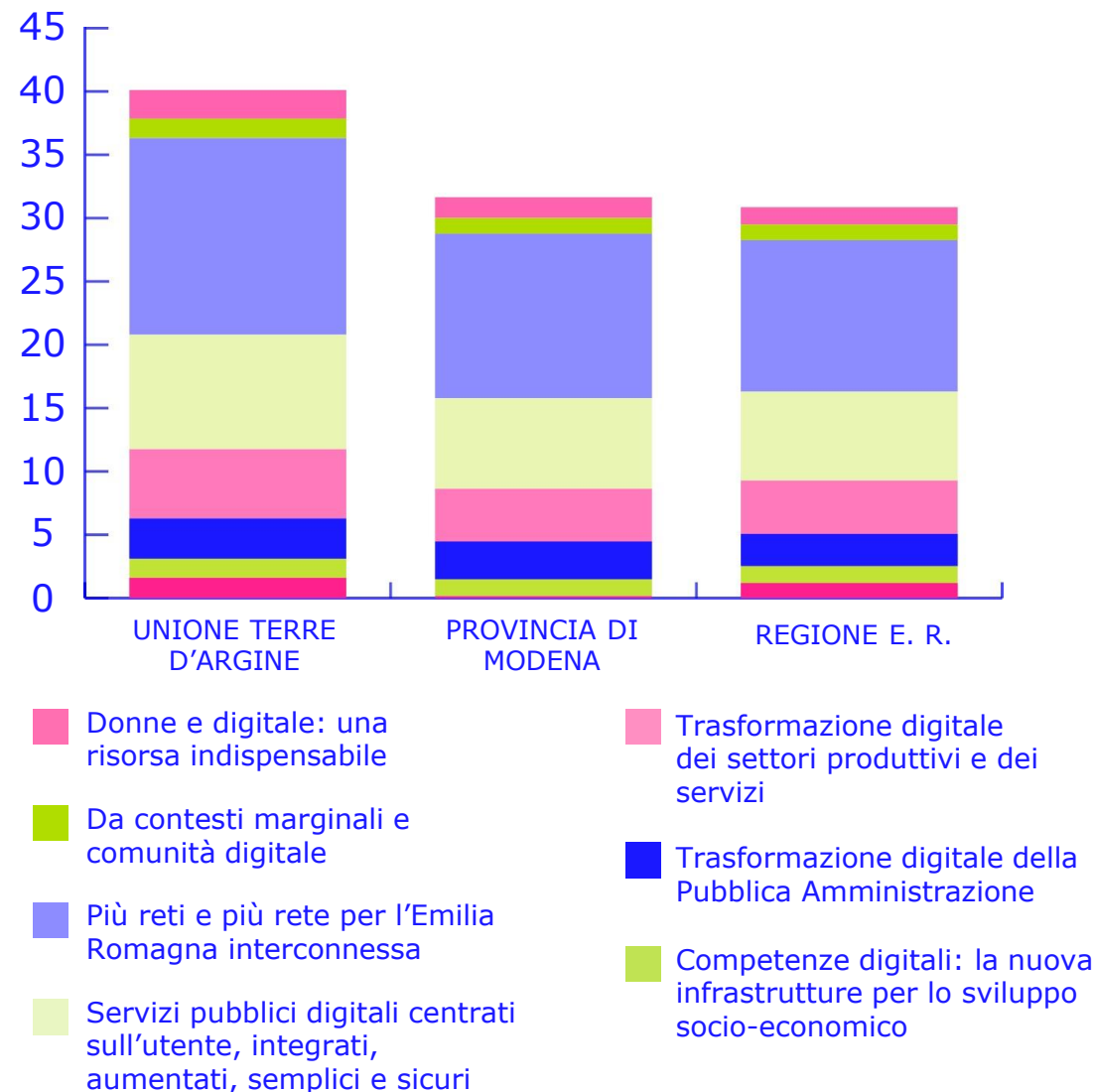
Daniele Cristoforetti  
direttore generale Unione Terre d'Argine



Progetto di Regione Emilia-Romagna e delle società in house Art-Er Scpa e Lepida Scpa con lo scopo di adattare il DESI EU ai Comuni della regione.

**Indice sintetico che misura e classifica la digitalizzazione dei comuni della regione in ottica relativa di posizionamento all'interno del nostro perimetro geografico.**

**60**  
**indicatori**  
**per 328**  
**comuni**

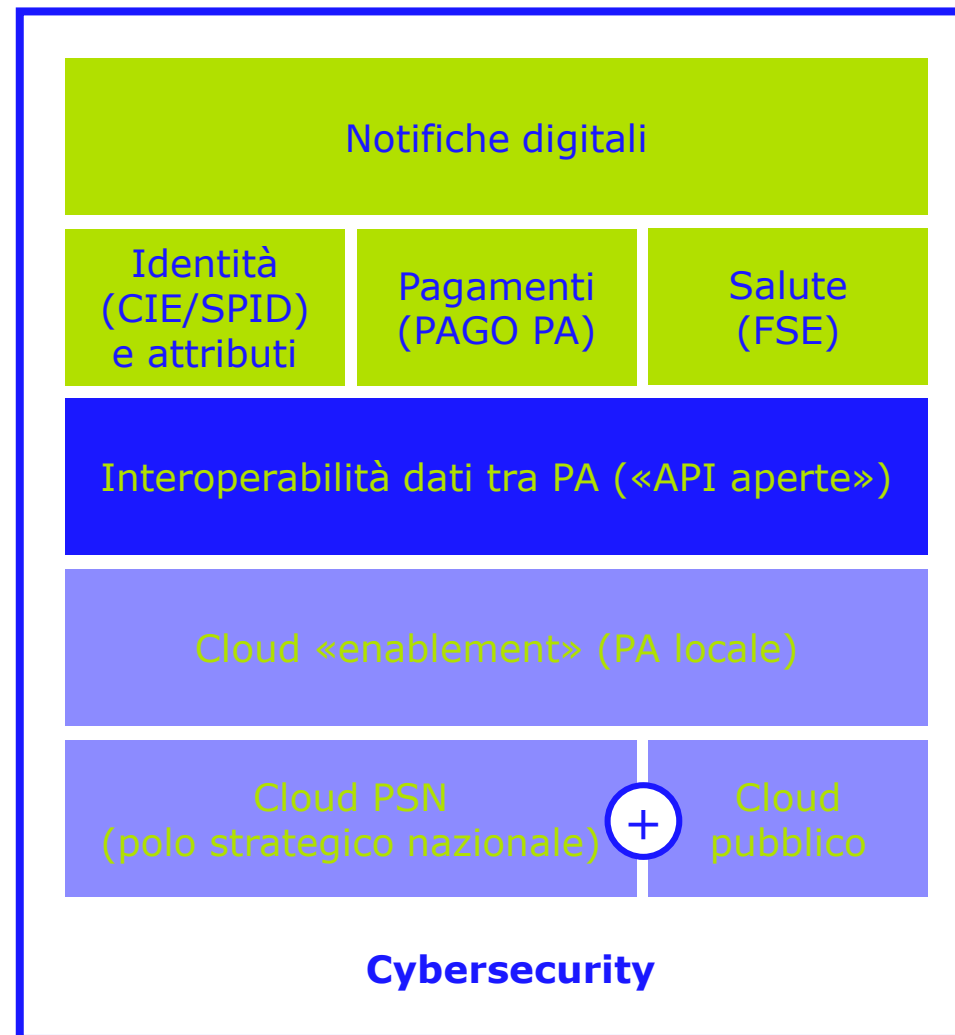


## 1° MISSIONE TRANSIZIONE AL DIGITALE

Promuovere e sostenere la trasformazione digitale del Paese e l'innovazione del sistema produttivo e investire in due settori chiave per l'Italia: turismo e cultura

### 7 INVESTIMENTI

- 1.1 Infrastrutture digitali
- 1.2 Abilitazione e facilitazione migrazione al cloud (FINANZIATO)
- 1.3 Dati e interoperabilità (FINANZIATO)
- 1.4 Servizi digitali e cittadinanza digitale (FINANZIATO)
- 1.5 Cybersecurity
- 1.6 Digitalizzazione delle grandi amministrazioni centrali
- 1.7 Competenze digitali di base



## INTERVENTI STRATEGICI

La Regione ha assunto con il nuovo Programma di riordino territoriale 2021-2023 (delibera n. 853/2021) l'impegno di incentivare alcune Unioni, le più solide e strutturate, cioè quelle in possesso delle necessarie capacità tecniche e amministrative per affrontare investimenti in opere pubbliche strategiche per l'area e migliorare i servizi offerti.

## UNIONI AVANZATE

Possono presentare la manifestazione di interesse le sole Unioni di Comuni classificate come avanzate, secondo il PRT 2021-2023. L'Unione delle Terre d'Argine è classificata come unione avanzata e come tale concorre all'ottenimento di due contributi parte investimenti ciascuno dei quali è pari a € 560.000 (contribuzione del 95% del costo del progetto).



**GRAZIE**

**SOLIERA**

**CHE  
CAMBIA**



COMUNE DI SOLIERA  
PROVINCIA DI MODENA