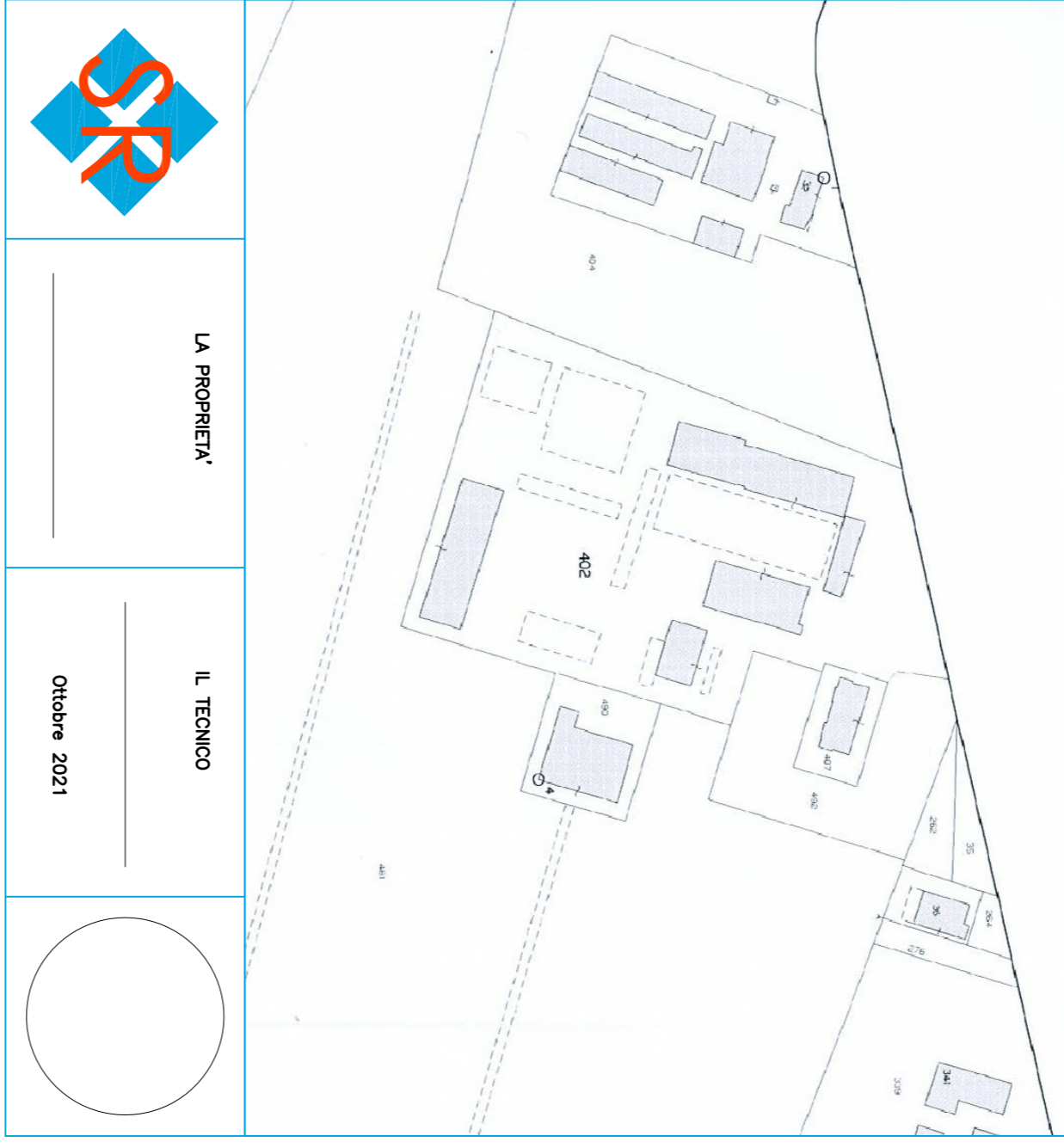


# COMUNE DI SOLIERA

PROVINCIA DI MODENA

<b>PLANIMETRIA GENERALE</b> mq. superficiali scala 1:1000	<b>PROCEDIMENTO UNICO</b> ART.53 - L.R. N.24, per la demolizione e ricostruzione di due nuove stalle e un essiccatoio a Soliera, in Via Croce Lama n.56 per conto della: Proprietà: AZIENDA AGRICOLA LUIGI CELESTE Località: SOCIETÀ AGRICOLA LUIGI CELESTE & C S.n.c.	<b>TAVOLA</b> <b>9</b> PROGETTO
---	---	---------------------------------------

FOGLIO 33  
PARTICELLA 402

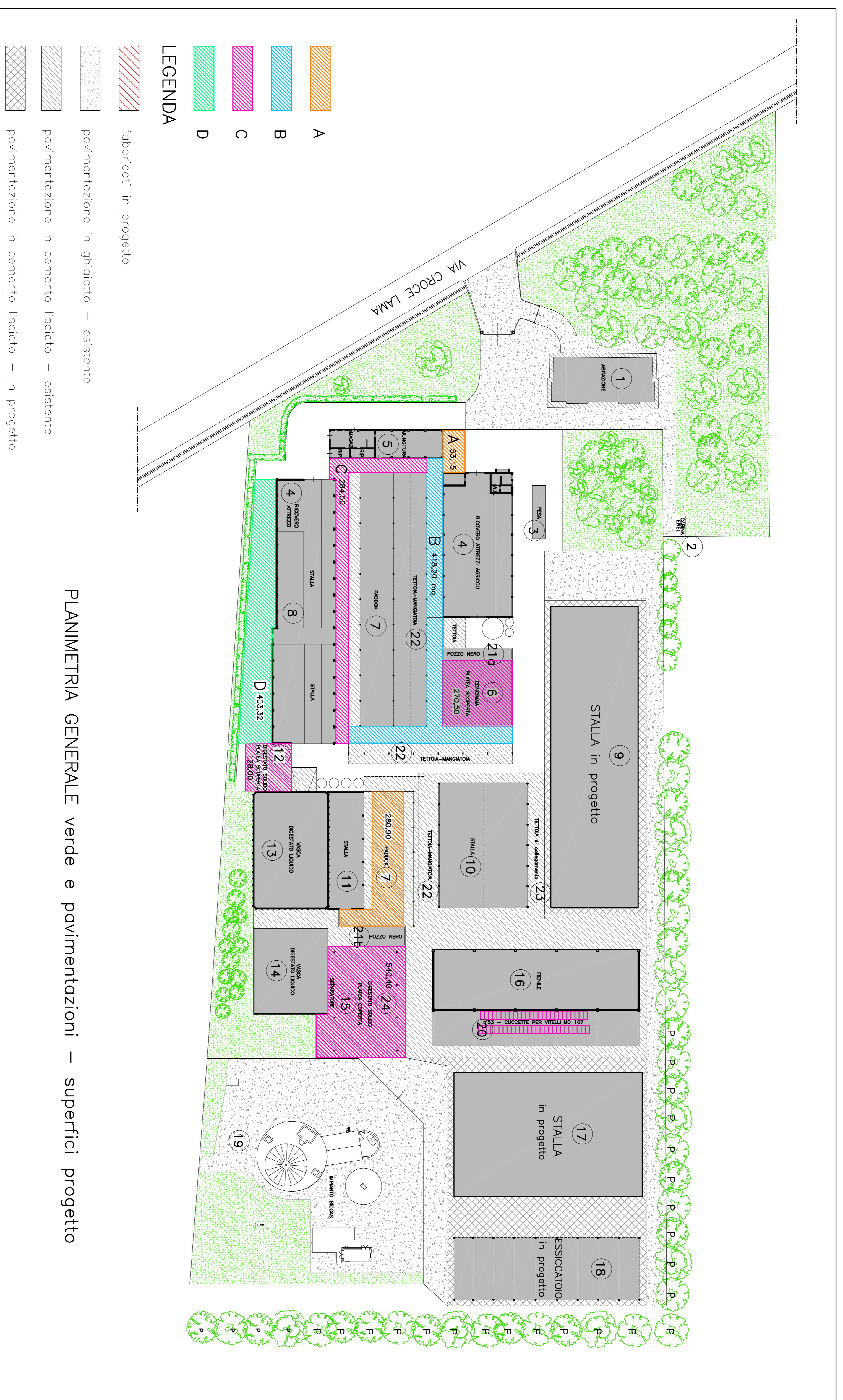
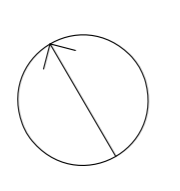


	LA PROPRITÀ	IL TECNICO
		Ottobre 2021

SALVATERRA ROBERTO Geometra - 41019 Soliera (MO) Via Roma, 325 Tel. 059 565155 Fax 059 565417  
© Esplicito la presenza di questo simbolo sui carti di progettazione e di progetto sono a loro piena responsabilità

## SUPERFICI PAVIMENTATE

- superficie pavimentata abitazione = 130 MQ - invariata
- superficie pavimentata ESISTENTE = 8.100 MQ
- superficie pavimentata PROGETTO = 1.675 MQ
- superficie pavimentata TOTALE = 9.775 MQ



- A
- B
- C
- D

## LEGENDA

- fabbricati in progetto
- pavimentazione in ghiaietto - esistente
- pavimentazione in cemento liscio - esistente
- pavimentazione in cemento liscio - in progetto

## PLANIMETRIA GENERALE verde e pavimentazioni - superfici progetto