

# SOLIERA CHE CAMBIA

PROGETTI CONCRETI CHE TRASFORMANO LA CITTÁ

# **SPAZI E SERVIZI PER LA CURA E L'ABITARE**

Lucio Saltini  
assessore ai Servizi Sociali

## Residenti al 31/12/2022:



**15.566**  
persone



● 9,3%

**1447 Immigrati**  
extra CE

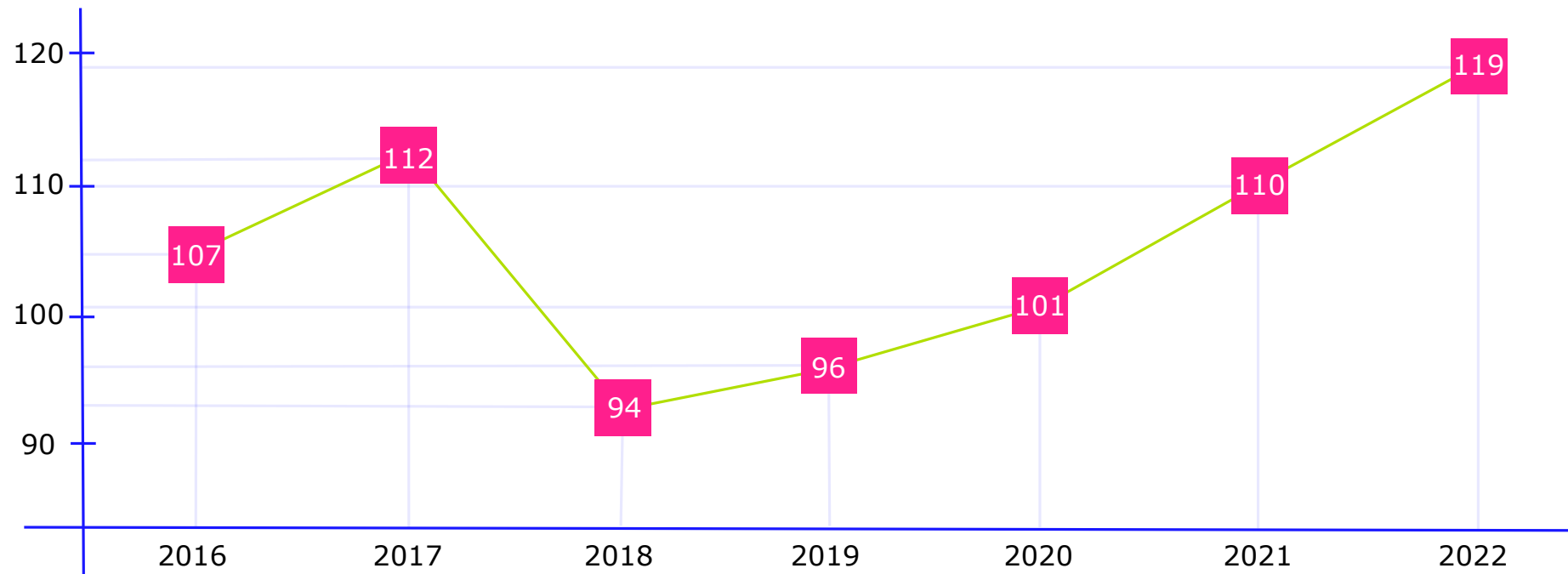


**6.291**  
Famiglie

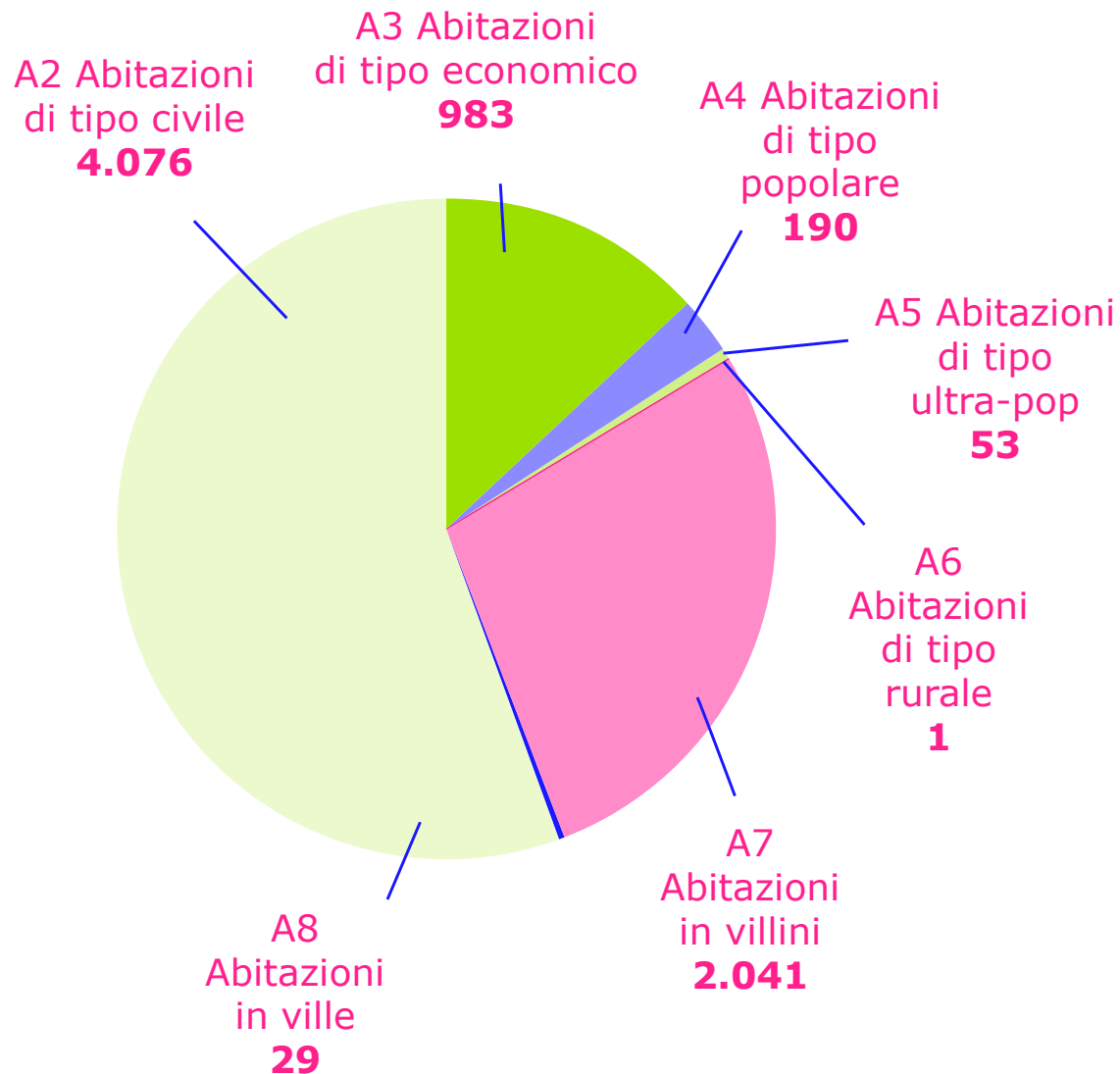
media  
componenti:  
2,42

	Soliera	Provincia	Italia
con meno di 14 anni	12,54%	13,23%	12,69%
con più di 65 anni	22,4%	23,36%	23,80%
	Soliera	Modena	Italia
in età lavorativa (15-64 anni)	65,02%	63,41%	63,51%

**Andamento natalità Soliera:**



# Soliera, il patrimonio abitativo



Totale unità immobiliari abitative iscritte a catasto:  
**7.373**



Nuclei familiari (anagrafe)  
**6.291**



Utenze registrate da AIMAG:  
**6.660**



# Condominio Solidale: il fronte

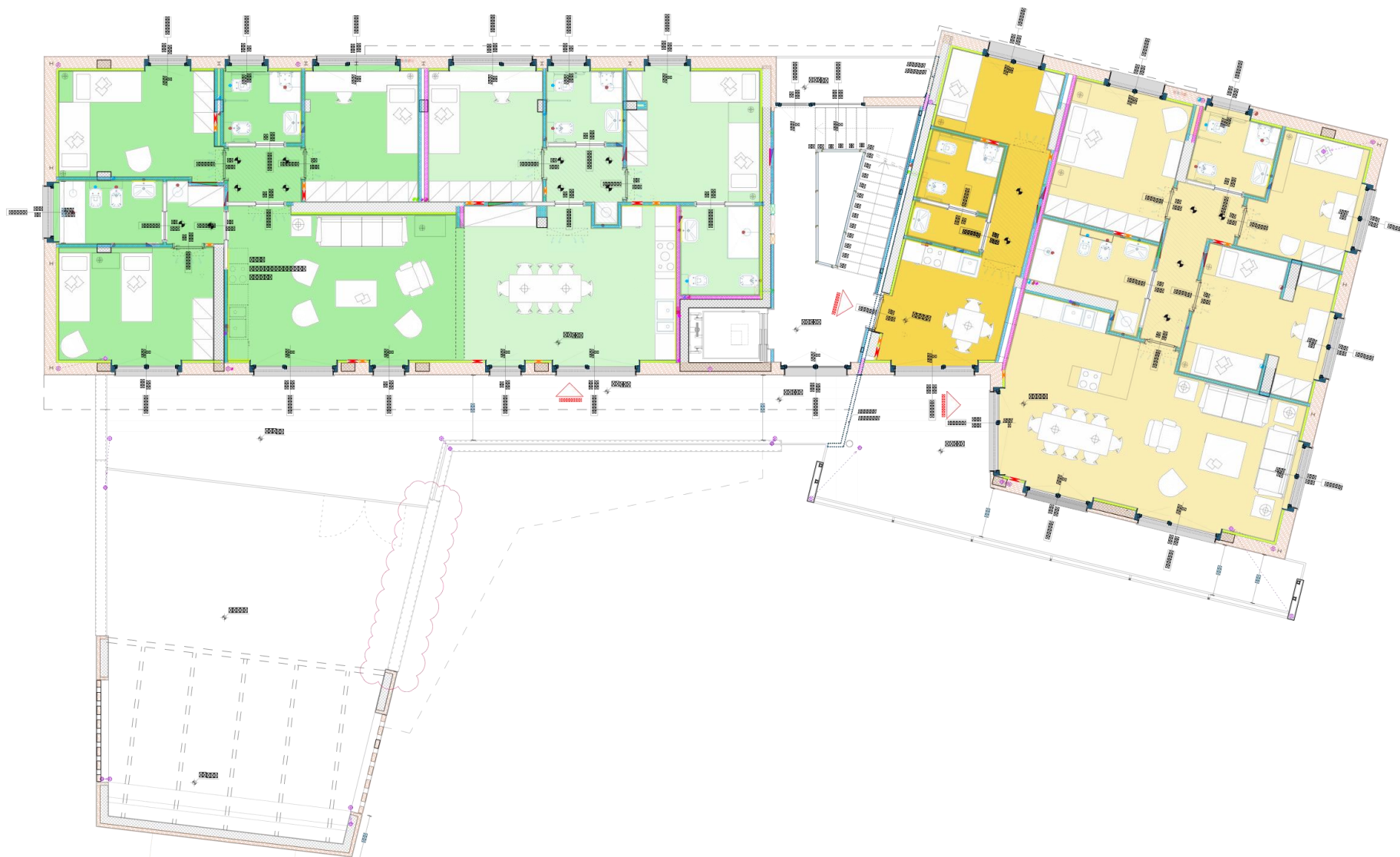


# Condominio Solidale: il piano terra e l'affaccio sulla nuova piazza

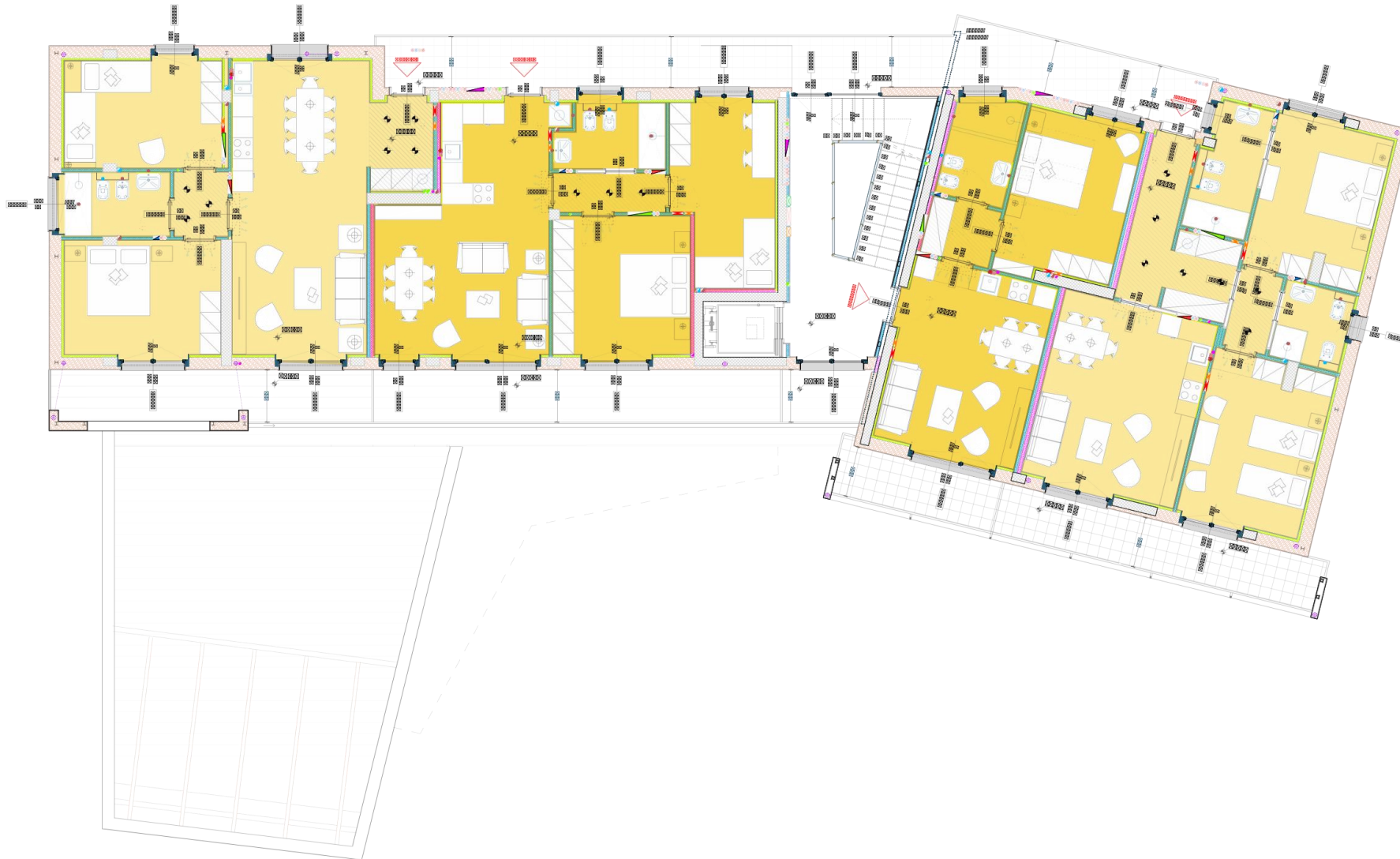




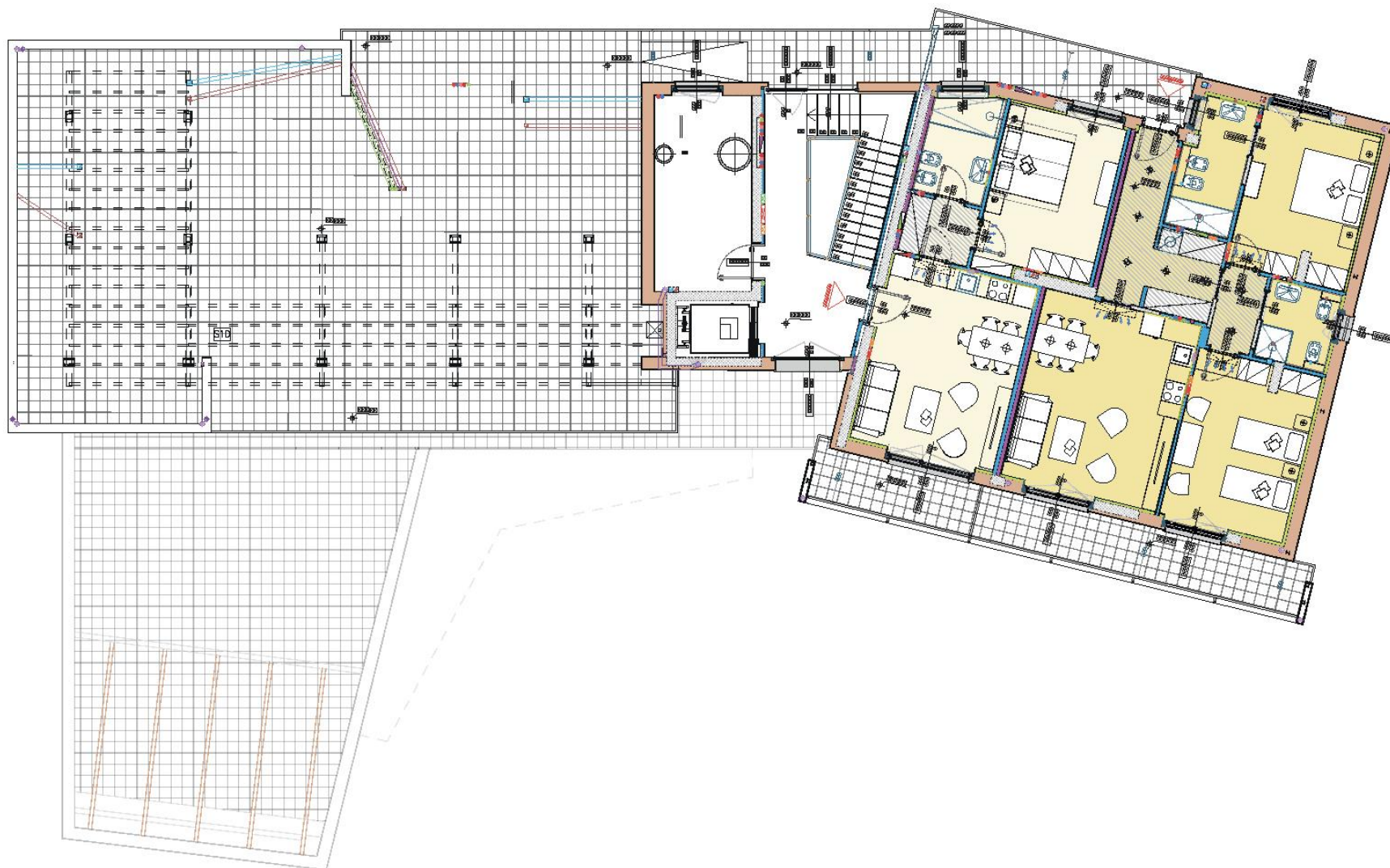
# Condominio Solidale: il primo piano



# Condominio Solidale: il secondo piano



# Condominio Solidale: il terzo piano



## Casa della Salute: lo spazio e l'edificio come sono oggi



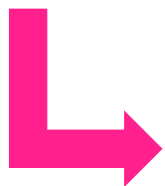
## Poliambulatorio

«Ambulatorio attrezzato per la diagnosi e la cura di malattie appartenenti a diverse specialità mediche» (Treccani).



## Casa della Salute

Luogo dove si programmano attività e si erogano servizi sociali e sanitari integrati

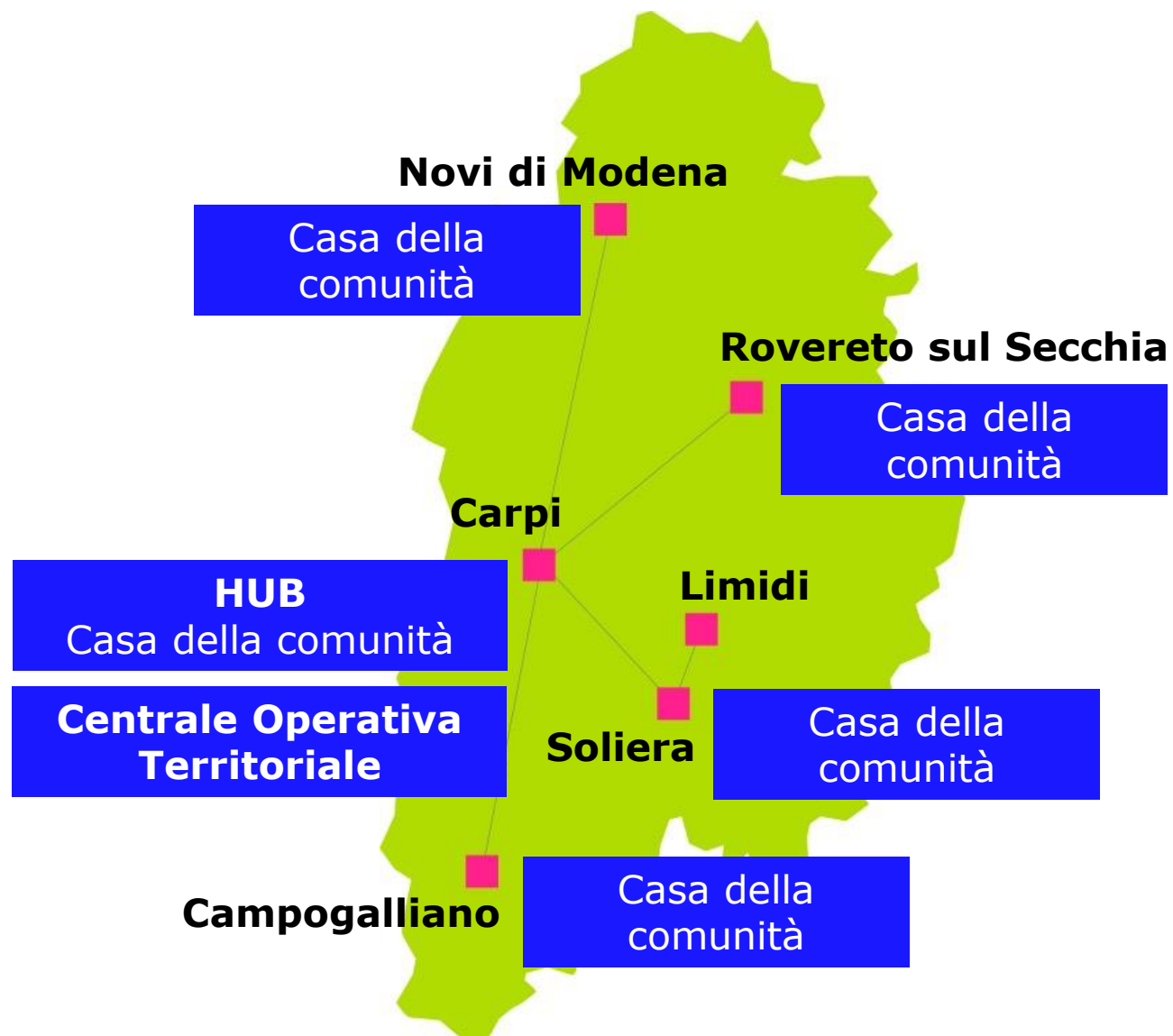


## Casa della Comunità (CdC)

DM 77/2022

Luogo dove si programmano e si erogano servizi territoriali sanitari e sociali a valenza sanitaria, con la partecipazione della comunità locale nelle sue diverse forme

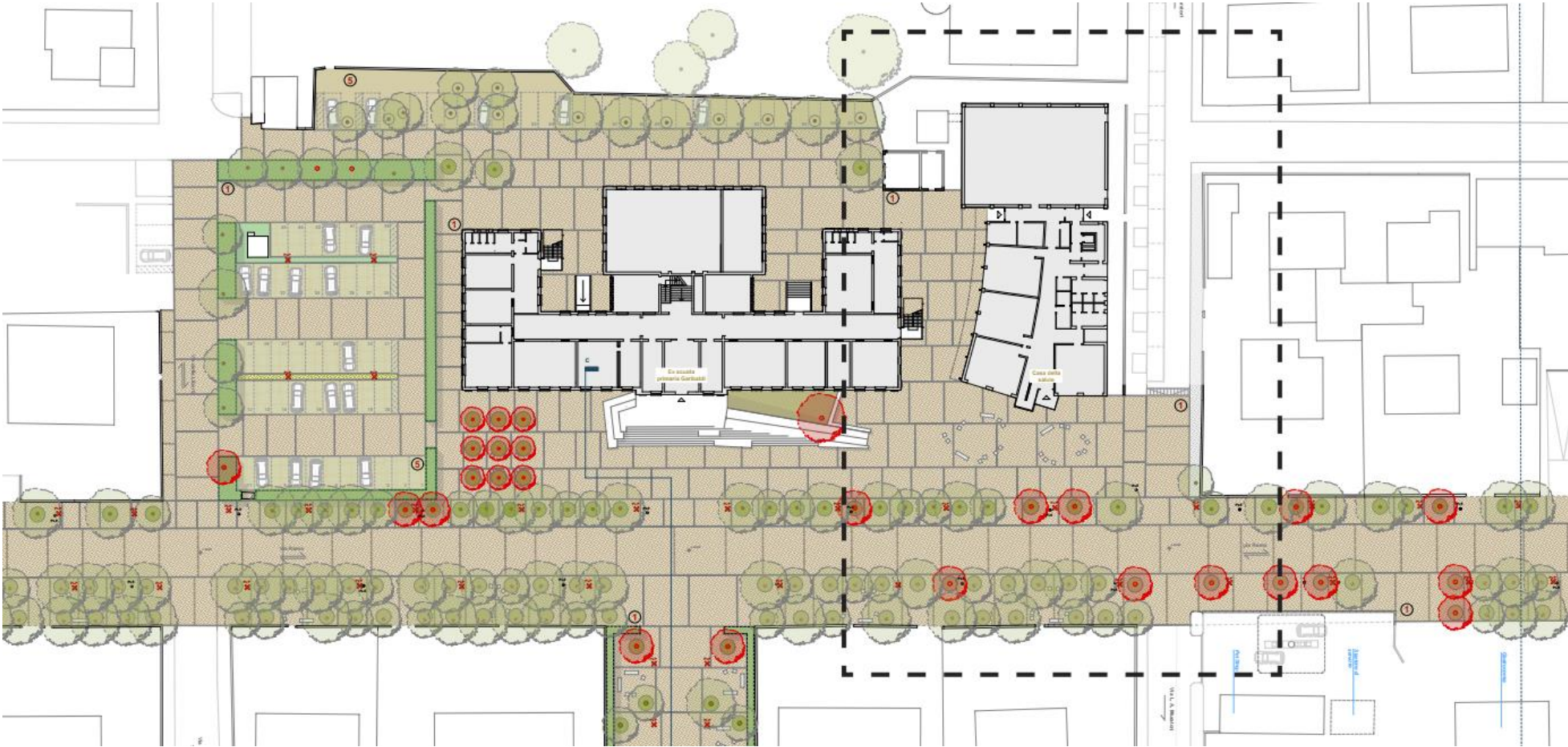




## Una vista realistica della Casa della Comunità

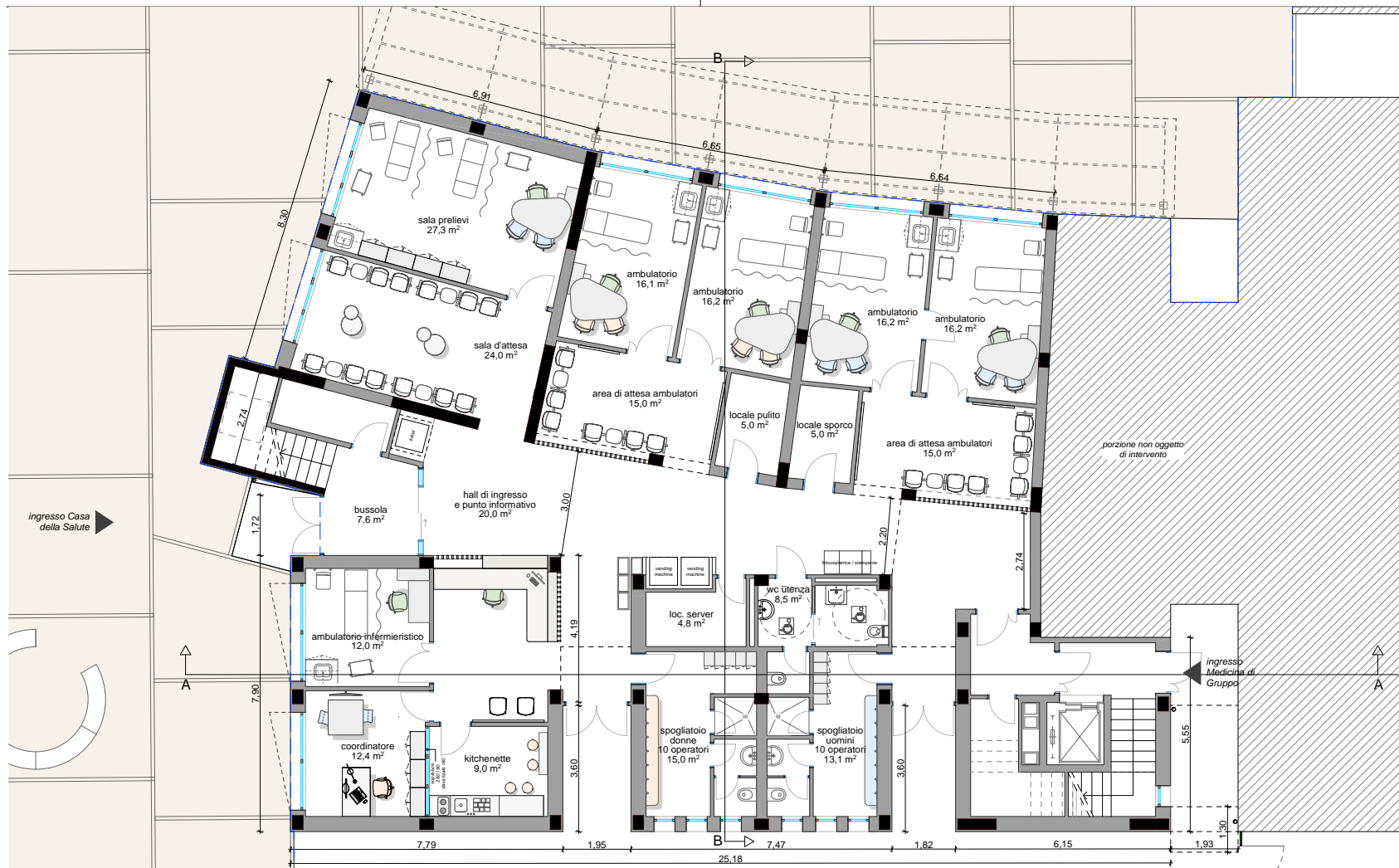


# Casa della Comunità: immagine del contesto

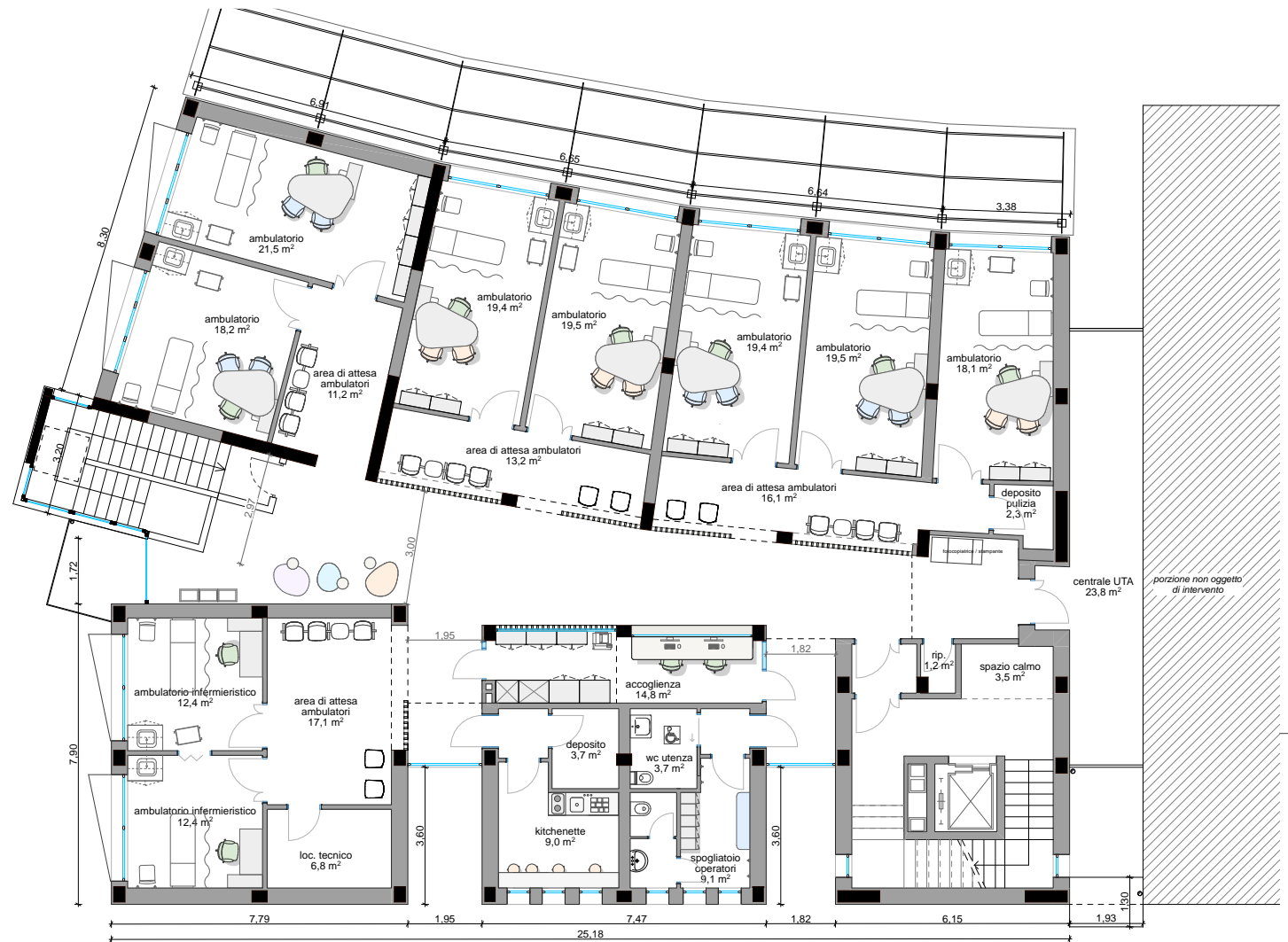




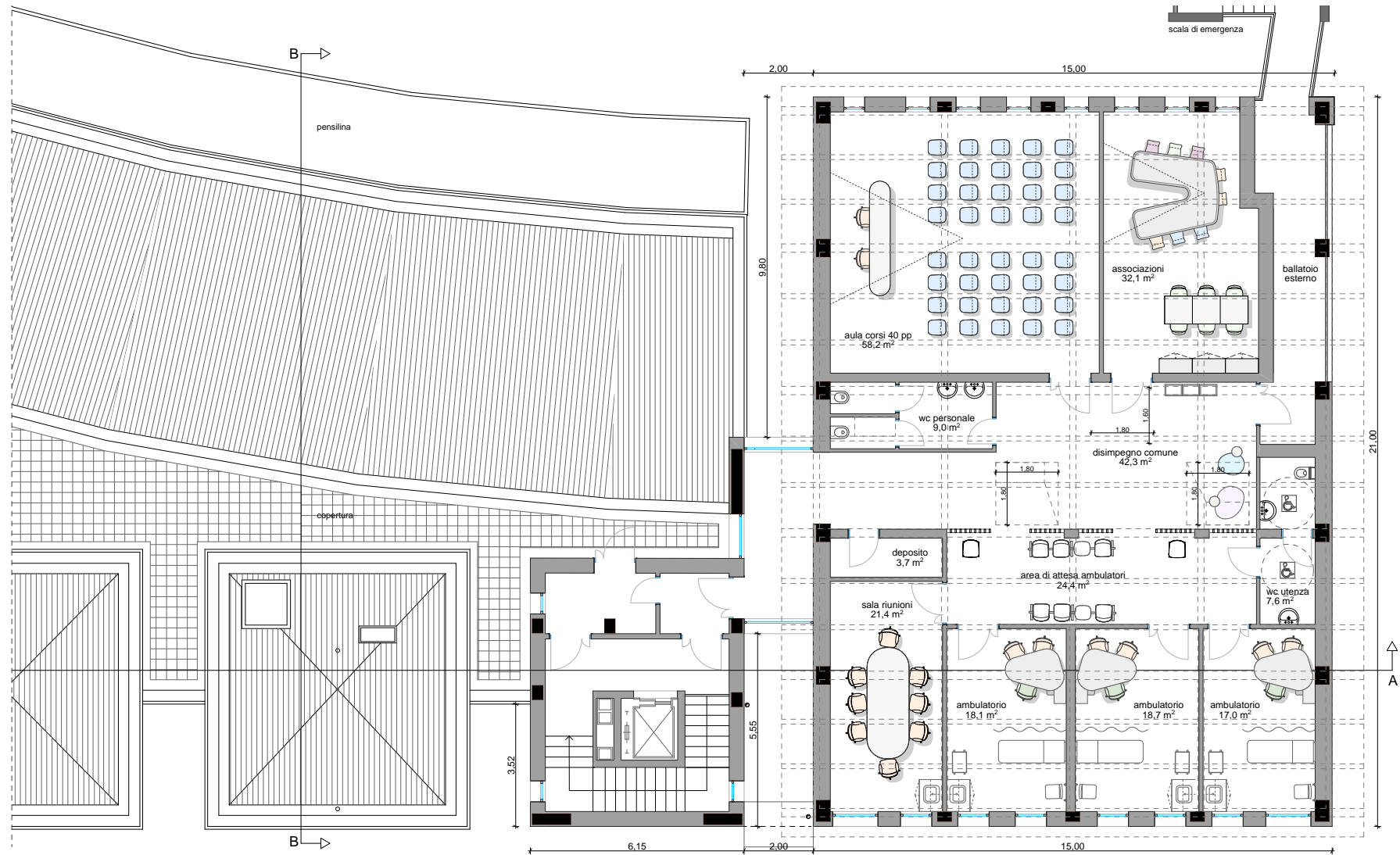
# Casa della Comunità: gli spazi a piano terra



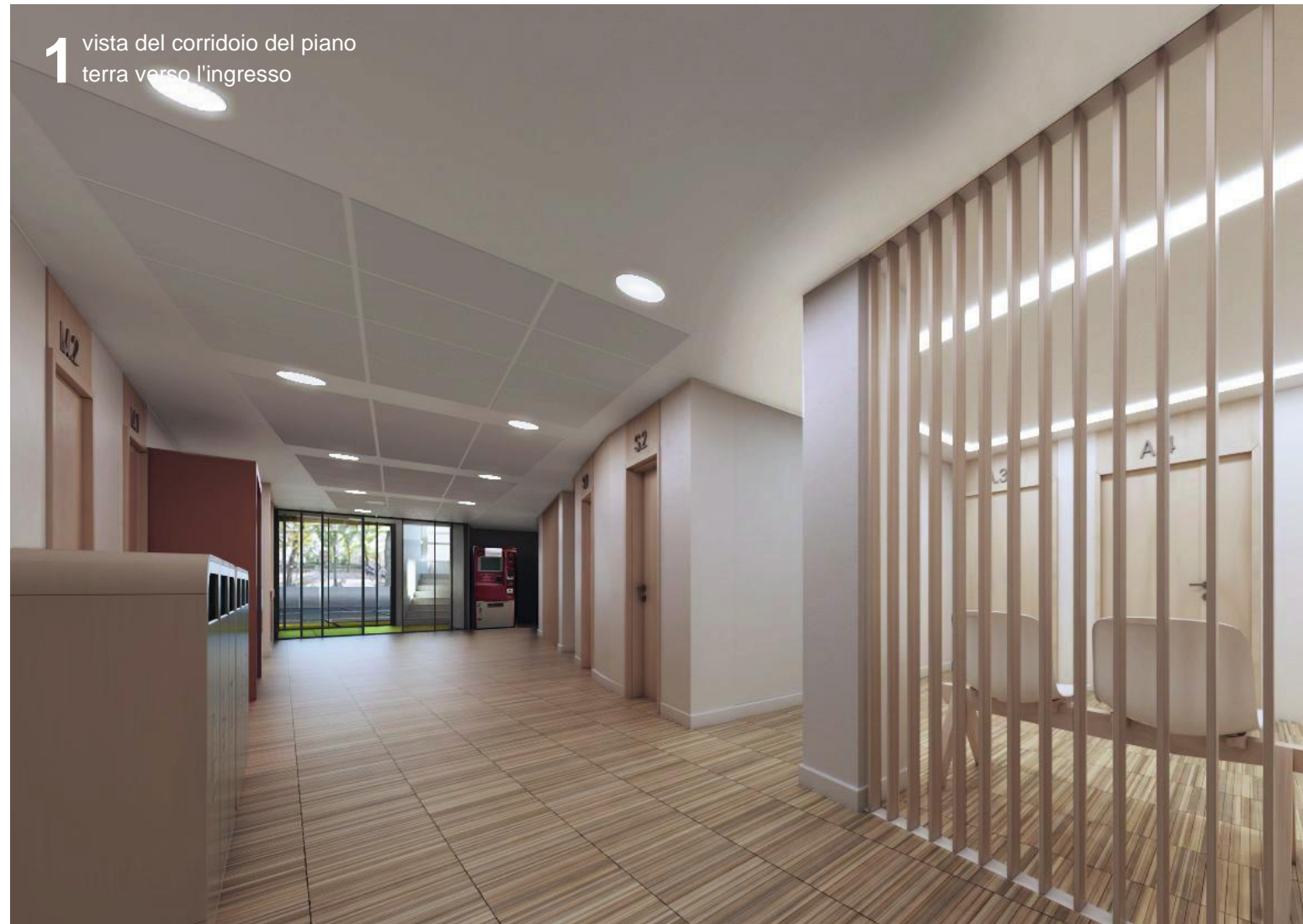
# Casa della Comunità: il primo piano, ambulatori di medicina generale



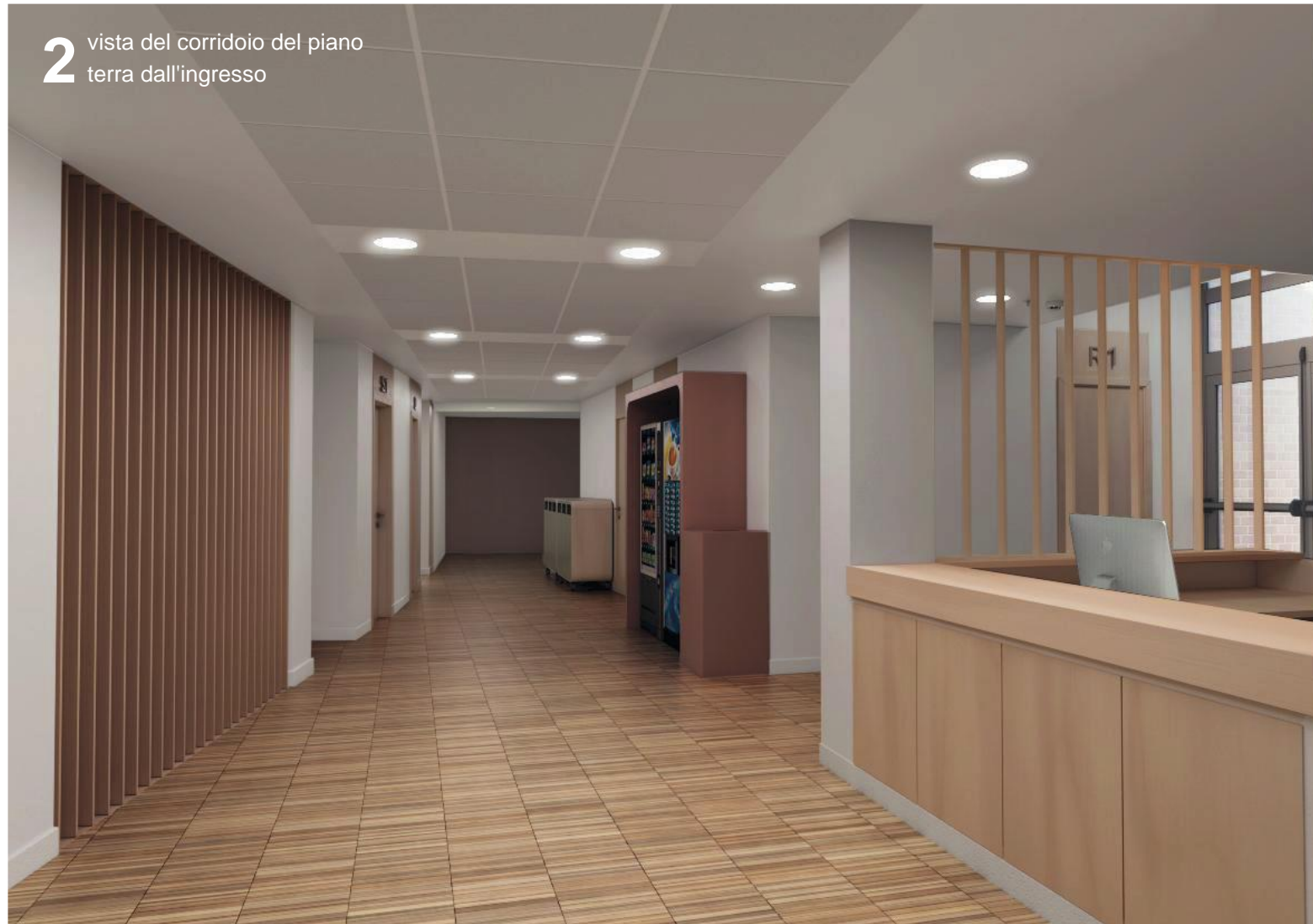
# Casa della Comunità: il secondo piano, sale riunioni e sedi per le associazioni



# Casa della Comunità: gli interni



## Casa della Comunità: gli interni



## Casa della Comunità: gli interni



## Casa della Comunità: gli interni



**GRAZIE**

**SOLIERA**

**CHE  
CAMBIA**



COMUNE DI SOLIERA  
PROVINCIA DI MODENA