

SOLIERA
CHE
CAMBIA

PROGETTI CONCRETI CHE TRASFORMANO LA CITTÁ

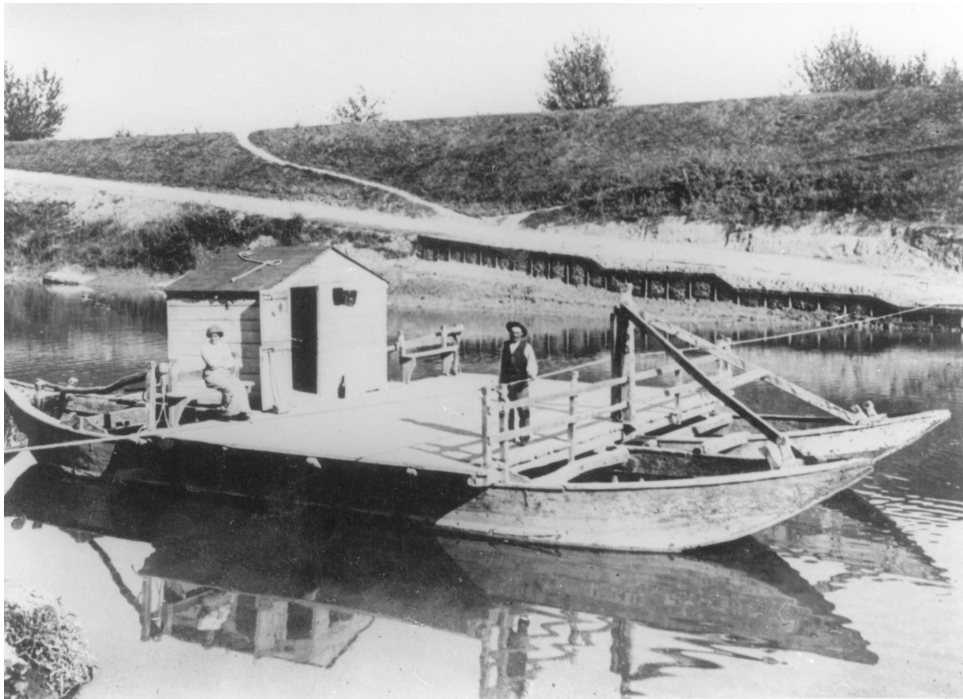
PERCORSI E INTERVENTI PER LA MOBILITÀ

Roberto Solomita
sindaco di Soliera

Ponte dell'Uccellino, una lunga storia

L'esistenza di un attraversamento del Secchia detto Ponte Basso è nota dalle cronache cinque-seicentesche.

Nel **1896**, venne stipulato un contratto tra il Comune di Soliera e il 'passatore' Guido Cavalcanti, per fornire un **efficace servizio** di traghetto per carri, calessi, passeggeri. Il battello è fatto da due barche appaiate, una piattaforma in legno e un casottino.



Il Ponte dell'Uccellino prenderà il nome proprio da Cavalcanti, detto "**uslein**" per la sua esile corporatura.

Nel **1920**, sarà Adelmo Dalmati a proseguire nell'attività, fino al **1944** quando verrà ucciso dai militi repubblicani.



Ponte dell'Uccellino, una lunga storia

Nel 1945
finalmente verrà
costruito il ponte
di barche.

Il 13 marzo 1973
il ponte sarà
danneggiato dagli
artificieri intenti a
simulare un'esplosione
mentre si gira il film
'Libera, amore mio'
di Mauro Bolognini.



Ponte dell'Uccellino, una lunga storia

Nell'85 il ponte di barche viene distrutto da una piena del fiume.



Ponte dell'Uccellino, una lunga storia

Iniziano i lavori per l'installazione di un ponte Bailey.

Installato dal Servizio Provinciale Difesa Suolo della Regione E.R., sarà inaugurato dal Sindaco Flammia nel 1986.



Il nuovo ponte sull'Uccellino

Un ponte più alto, a **doppio senso di marcia**, con corsie ciclopedonali, che garantisce possibilità di **transito anche in caso di piena**, favorisce **sicurezza idraulica** e rende **più fluida la mobilità del traffico** tra Soliera e Modena.

Previste anche opere stradali accessorie per il collegamento della nuova viabilità a quella esistente, e la creazione di rampe di accesso alle sommità arginali.



Oggi il Ponte ha un progetto esecutivo e i finanziamenti necessari

Costo complessivo € 6.950.000

di cui:

€ 3.800.000 risorse Ordinanza n. 1/2022 del Commissario delegato (Protezione Civile)

€ 1.350.000 a carico della Regione Emilia-Romagna;

Il restante importo di € 1.800.000 verrà così finanziato:

€ 750.000 a carico del Comune di Modena

€ 600.000 a carico della Provincia di Modena

€ 450.000 a carico del Comune di Soliera



Finanziamenti e tempi di realizzazione

La Convenzione tra Regione, Provincia di Modena, Comune di Modena e Comune di Soliera impegna il Comune di Modena, incaricato dei lavori, ad ultimarli entro **trentasei mesi** dall'approvazione del progetto esecutivo da parte del Consiglio Comunale di Modena, avvenuta il 12/12/2022. La gara per i lavori è in fase di predisposizione.

I lavori saranno dunque conclusi entro il **2025**.



Demolizione del Ponte Bailey

E' prevista la **demolizione del ponte esistente**, sia dell'impalcato che delle sottostrutture e la sistemazione dei collegamenti tra viabilità locale e percorsi ciclopedonali sull'argine.

Impalcato, spalle e pile saranno rimosse in modo da **liberare completamente l'alveo esistente**.

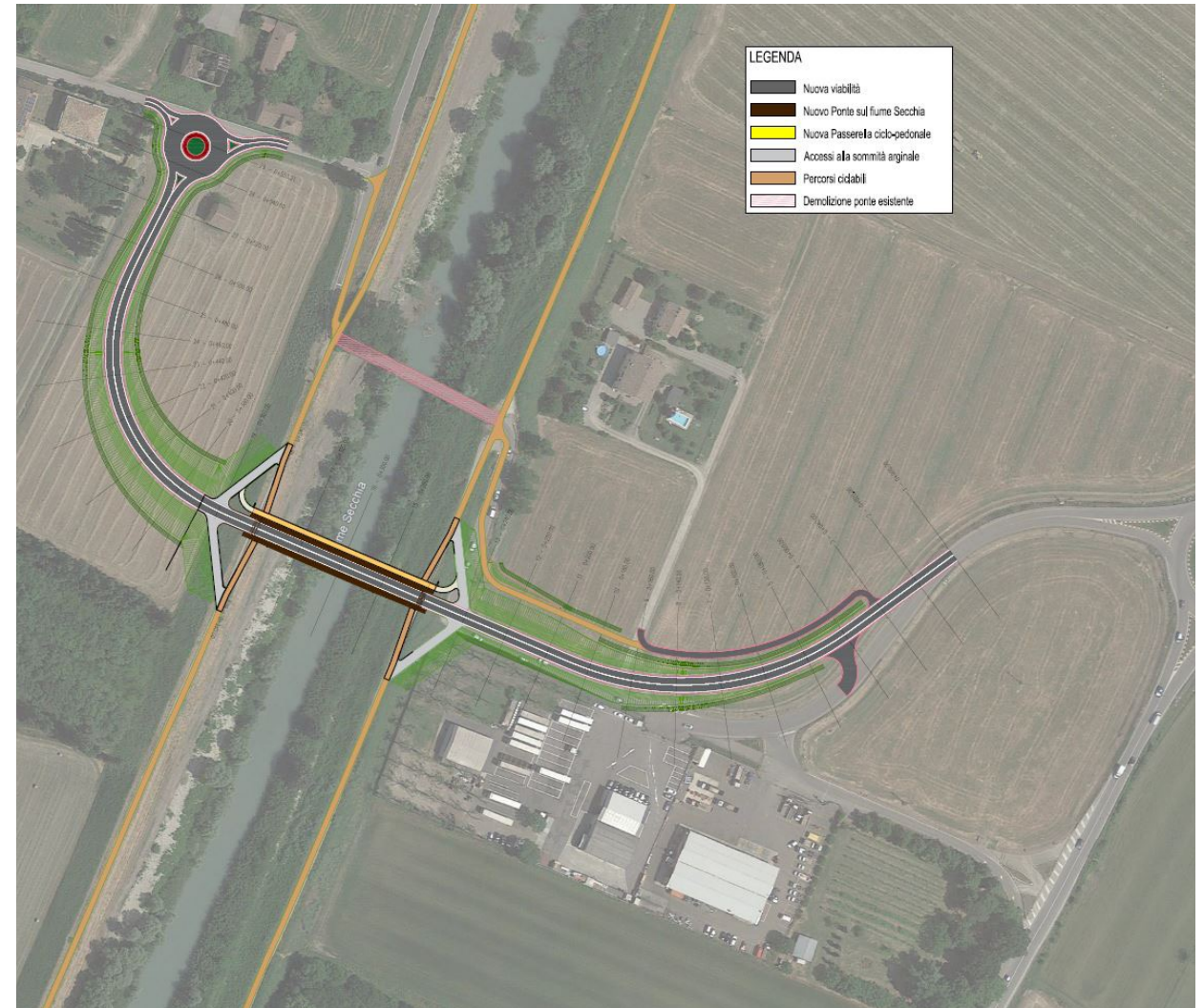
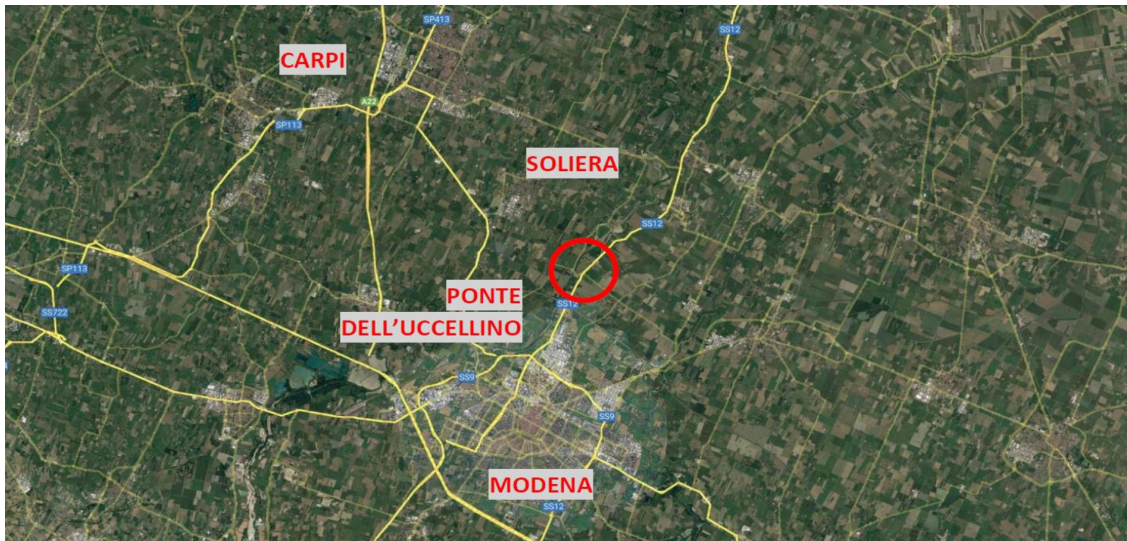
Dove precedentemente erano presenti tratti di strada non più utilizzati, è prevista la rinaturalizzazione con il riporto a prato. Così facendo si ricreerà **completamente l'habitat naturalistico e il corridoio ecologico** che caratterizza il fiume Secchia.



L'area vista dall'alto

Il Ponte non modificherà la tipologia dei veicoli in transito e le caratteristiche della viabilità dell'area, che sarà resa più fluida e scorrevole.

Su entrambi i lati rimarrà il limite di divieto di transito ai mezzi con peso superiore alle **2,5 ton.**



Modifiche alla viabilità in via Morello

Sono previste opere di miglioramento puntuale su via Morello: in particolare si prevede di **ridisegnare l'incrocio** tra via Morello e via Villanova e di inserire **due allargamenti** della sede stradale in prossimità dell'incrocio dal lato del fiume (per futuro posizionamento fermata mezzi pubblici).



Albero di Pregio
da preservare



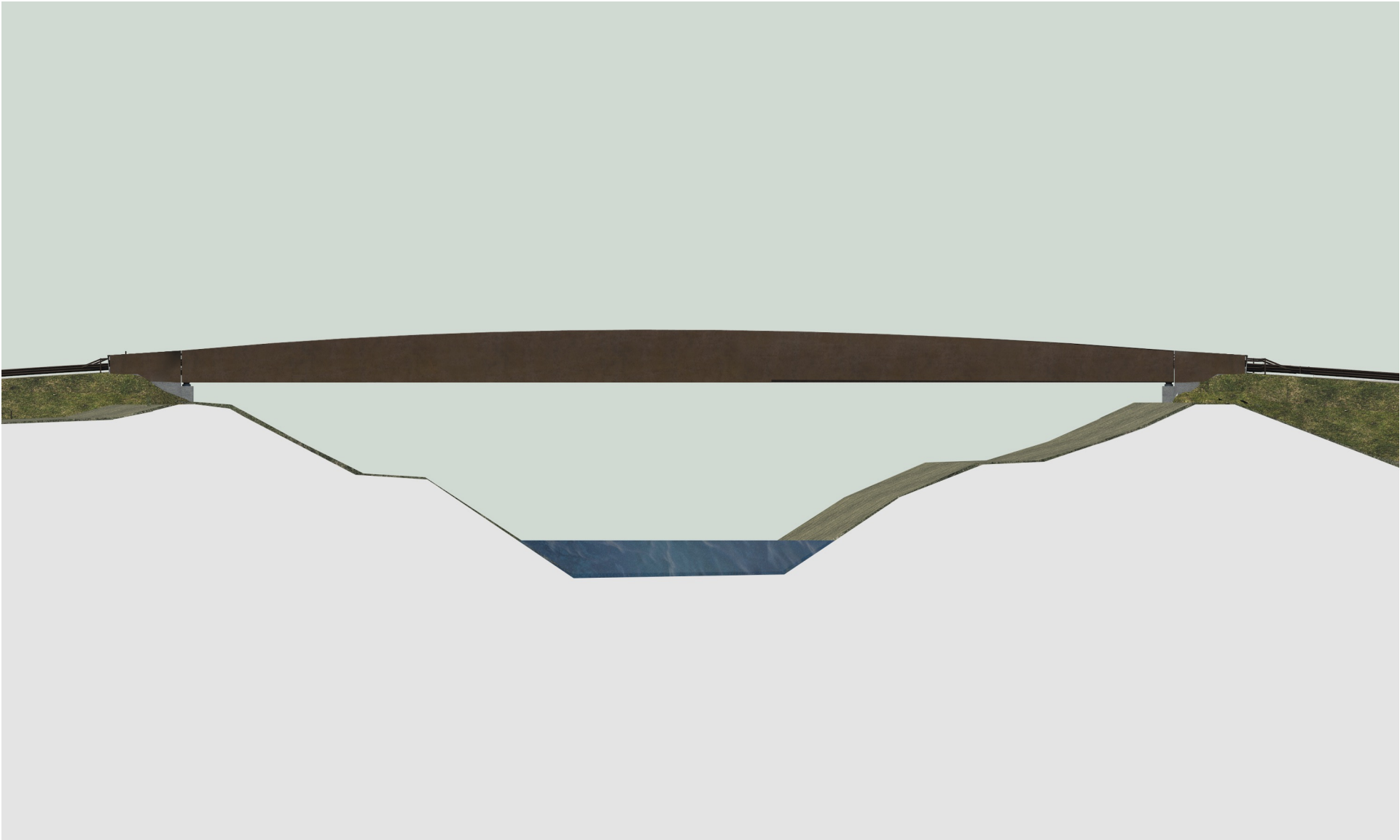
Vista frontale

Le passerelle ciclopedonali mettono in **sicurezza pedoni e biciclette** e favoriscono l'accesso agli argini e il passaggio ciclopedonale tra le due sponde del fiume.

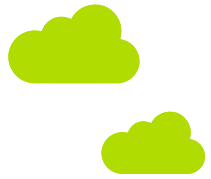


La passerella ciclo pedonale





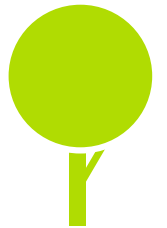
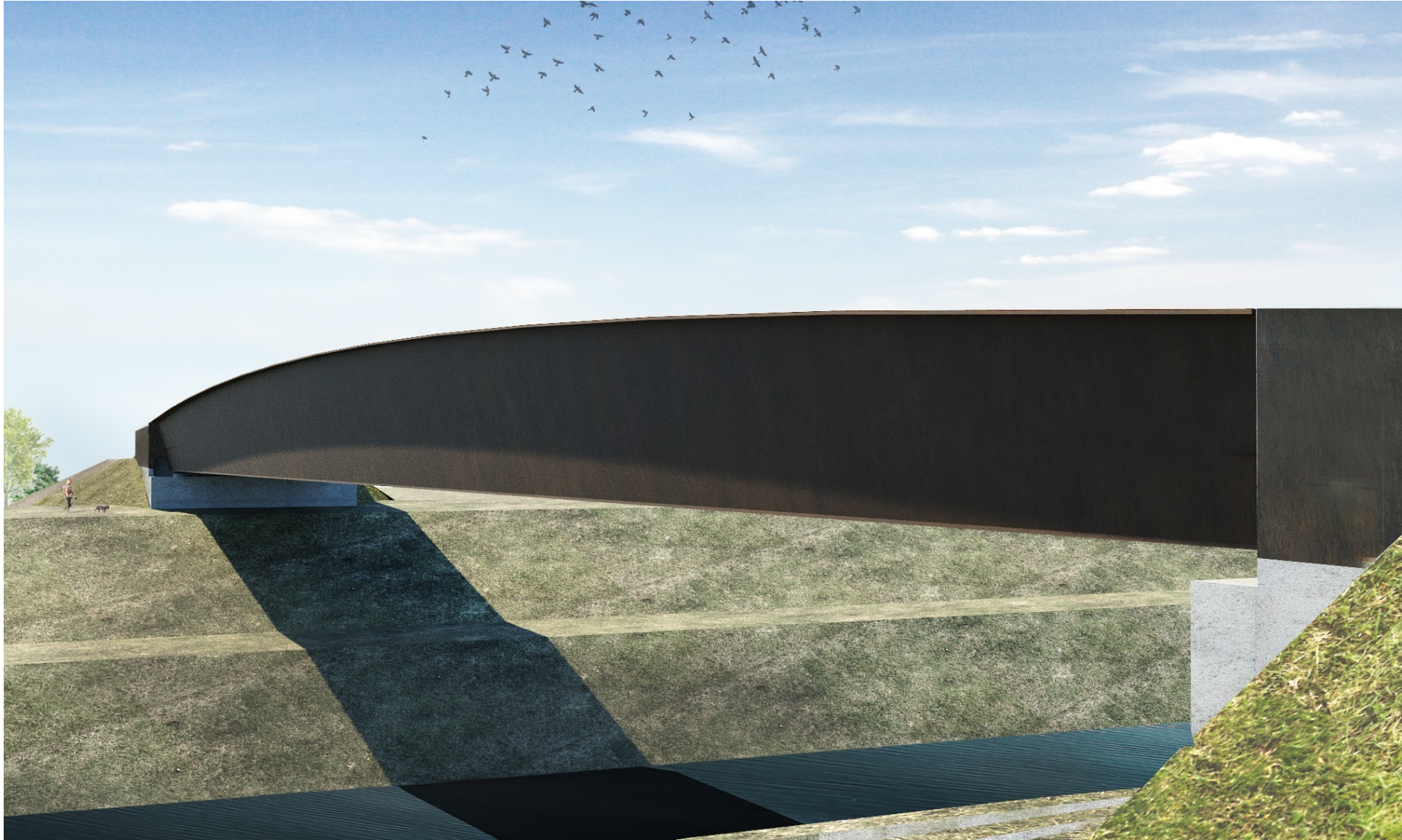
Vista aerea rotatoria via Serrasina



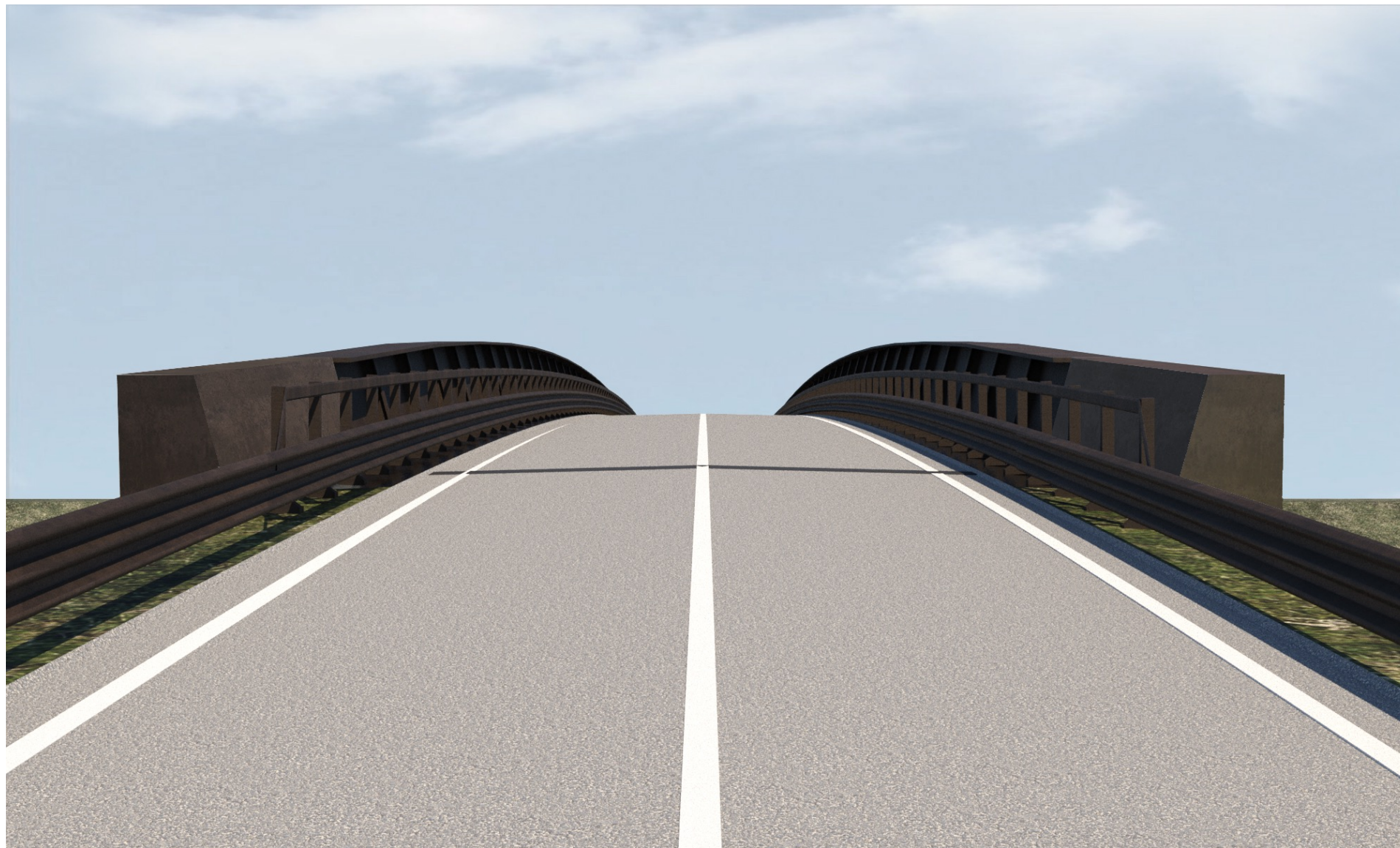
Prospetto del ponte e rampe di accesso alla passerella ciclabile



Vista del ponte



Vista del ponte



GRAZIE
SOLIERA
CHE
CAMBIA



COMUNE DI SOLIERA
PROVINCIA DI MODENA